



## African Explorer

15-tägige Sonderzugreise von Pretoria bis Victoria Falls



## 15-tägige Sonderzugreise von Pretoria bis Victoria Falls



### Was macht diese Reise einzigartig?

- Einmalige Route durch Südafrika, Swasiland, Mosambik und Simbabwe, bequem per Zug
- Abwechslungsreiche Landschaften: Highveld-Plateau und subtropisches Lowveld, Drakensberge, Savannen des Matabelelandes und des Hwange-Parks
- Exklusiv-Charter mit Deutsch sprechender Reiseleitung für je max. 25 Gäste und mit deutschsprachigem Arzt an Bord
- Spannende Safaris im Krüger-Nationalpark und Übernachtung in einer Safari-Lodge
- Im Reich der Elefanten: Hwange-Nationalpark
- Quirlige Metropole am Indischen Ozean: Mosambiks Hauptstadt Maputo
- Südafrikas Panoramaroute mit Blyde River Canyon und Fenster Gottes
- UNESCO-Weltnaturerbe: Matobo-Nationalpark mit dem Grab von Cecil Rhodes
- Ruinenstadt Great Zimbabwe
- Kleines Königreich Swasiland

### Ihre Hotels

| Ort                                          | Übernachtungen                  | Komfort |
|----------------------------------------------|---------------------------------|---------|
| Pretoria                                     | 1 · Misty Hills Lodge           | ••••    |
| Krüger-Nationalpark                          | 1 · Protea Hotel Kruger Gate    | ••••    |
| Viktoriafälle                                | 1 · Victoria Falls Safari Lodge | ••••    |
| <i>Bei Buchung Abteil-Kategorie Leopard:</i> |                                 |         |
| Viktoriafälle                                | 1 · Victoria Falls Hotel        | •••••   |

### Verrückt nach Zug

Informationen zur ARD-Serie *Verrückt nach Zug* finden Sie unter [www.daserste.de/verruecktnachzug](http://www.daserste.de/verruecktnachzug)



Sie reisen mit dem Sonderzug African Explorer. Details finden Sie auf der Rückseite.

Die donnernden Viktoriafälle



## AFRICAN EXPLORER: JUWEL DER WÜSTE

Vier Länder kombiniert diese außergewöhnliche Zug-Erlebnisreise – sie vereint eine unvergleichliche Vielfalt an Zielen in Südafrika, Swasiland, Mosambik und Simbabwe. Dabei erwarten Sie Highlights wie der weltberühmte Krüger-Nationalpark und die Viktoriafälle, aber auch abseits der üblichen Routen gelegene Ziele wie Maputo, der Matobo-Nationalpark und die Ruinenstadt Great Zimbabwe. Seit 2015 rollt der African Explorer für Lernidee Erlebnisreisen auf dieser faszinierenden Route und bietet stetig wechselnde Landschaftspanoramen, ganz ohne Inlandsflüge und tägliches Kofferpacken. Längere Strecken fährt Ihr Sonderzug zumeist über Nacht, tagsüber bleibt viel Zeit für Ausflüge und Wildsafaris.

**1. Tag (17.09.19) Abflug ab Frankfurt**  
Bahnfahrt 2. Klasse zum Flughafen Frankfurt (falkultativ) und Flug von Frankfurt nach Johannesburg.

**2. Tag (18.09.19) Pretoria** Am Morgen treffen Sie in Johannesburg ein. Anschließend erfolgt der Transfer zu Ihrer Lodge bei Pretoria. Am Nachmittag können Sie aus einem Angebot an Wunsch-Ausflügen wählen. Bestaunen Sie die Tänze der Zulu und die abstrakte Kunst der Ndebele in einem Kulturdorf oder tauchen Sie im Apartheid-Museum in eine düstere Zeit der südafrikanischen Geschichte ein und betreten Sie in der Township Soweto die weltweit einzige Straße, in der zwei Nobelpreisträger wohnten: Desmond Tutu und Nelson Mandela. Beim Begrüßungs-Dinner lernen Sie Ihre Mitreisenden kennen. (A)

**3. Tag (19.09.19) Willkommen an Bord!**  
Nach dem Frühstück Stadtrundfahrt durch die südafrikanische Hauptstadt Pretoria. Sie sehen den Sitz der Regierung, die beeindruckende Nelson Mandela-Statue sowie das Wohnhaus von Paul Kruger. Am frühen Nachmittag steigen Sie in den komfortablen African Explorer. Ihre Reise beginnt mit einer Fahrt in das südafrikanische Hochland. (FMA)

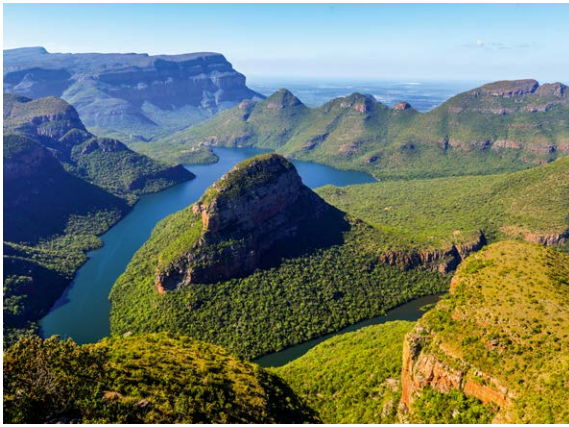
**4. Tag (20.09.19) Kleines Königreich Swasiland** Von Kaapmuiden aus startet heute Ihr Tagesausflug per Bus nach Swasiland. Über Pigg's Peak, von herrlichem Hügelland umgeben, führt Ihre Fahrt in das trotz zunehmender Urbanisierung noch immer male- rische Ezulwini-Tal. Auf einem der lebhaften Märkte können Sie nach Mitbringeln für Ihre

Lieben Ausschau halten. Besonders reich ist die Auswahl an Holzschnitzereien und Bast- waren. In Mpaka wartet am frühen Abend Ihr Sonderzug auf Sie. (FA)

**5. Tag (21.09.19) Am Indischen Ozean**  
Über Nacht hat Ihr Zug den Bahnhof von Maputo erreicht. Sie erkunden die mosambi- kanische Hauptstadt bei einer Stadtrundfahrt. Natürlich besuchen Sie auch einen der lebhaften Märkte. Die Stadt an der Delagoa-Bucht strahlt eine lebendige und zugleich lässige, karibisch anmutende Atmosphäre aus. An der Uferpromenade erwartet Sie nicht nur der pal- mengesäumte Strand, sondern auch ein Mit- tagessen aus fangfrischem Fisch und Meeres- früchten. Am Nachmittag setzt Ihr Zug seine Reise fort. (FMA)

**6. Tag (22.09.19) Krüger-Nationalpark**  
Am Morgen erreicht Ihr Zug den Krüger- Nationalpark, Südafrikas berühmtestes Wild- schutzgebiet. Es erwartet Sie eine einmalige Ganztags-Safari: Mit Kamera und Fernglas starten Sie im offenen Safari-Fahrzeug. Mit 20.000 km<sup>2</sup> ist der Park so groß wie Hessen und Heimat nahezu aller Großwildarten des südlichen Afrikas. Nach dem Mittagessen setzen Sie Ihre Safari fort. Am Nachmittag verlassen Sie den Park und fahren zu Ihrer Safari-Lodge, wo Sie heute übernachten. Ihr großes Gepäck bleibt unterdessen wohlbehü- tet im Zugabteil. (FMA)

**7. Tag (23.09.19) In den Drakensbergen – Panoramaroute** Den heutigen Tag star- ten Sie mit einer Pirschfahrt im offenen Sa- fari-Fahrzeug durch den Busch (Wunsch-Aus- flug). Anschließend geht es per Bus in die



dramatische Bergwelt der Panoramaroute. Unvergesslich: die Aussicht in den Canyon, den der Blyde River in die Berge geschliffen hat. Am Nachmittag heißt Sie Ihr Zugpersonal willkommen zurück an Bord. (FA)

**8. Tag (24.09.19) Hautnah an den Geparden** Am Morgen verlassen Sie Ihren Zug für eine Pirschfahrt im Kapama-Schutzgebiet. In einem Tierumsiedlungsprogramm wurden zahlreiche Tiere einschließlich der berühmten Big Five hier hergebracht. Anschließend können Sie den seltenen Wildhunden und Geparden in einer Zuchtstation für gefährdete Tierarten ganz nahekommen. Zum Mittagessen werden Sie an Bord erwartet. (FMA)

**9. Tag (25.09.19) Auf Schienen über den Limpopo** Über die Soutpansberge fährt Ihr Zug heute bis Beitbridge. Hier überquert er den Limpopo-Fluss und die Grenze zu Simbabwe. Probieren Sie bei einer Biltong-Probe von dem im südlichen Afrika so beliebten luftgetrockneten Fleisch. (FMA)

**10. Tag (26.09.19) Great Zimbabwe** Ziel des heutigen Ausfluges sind die Ruinen von Great Zimbabwe. Das größte vorkoloniale Bauwerk Afrikas südlich der Pyramiden war einst Wohnstätte für 18.000 Menschen. In Bannockburn besteigen Sie Ihren Zug und reisen in Richtung Matabeleland. (FA)

**11. Tag (27.09.19) Cecil Rhodes' Grab** Am Vormittag erwartet Sie ein Rundgang durch Bulawayo. Alternativ können Sie das Naturhistorische Museum oder das Eisenbahnmuseum besuchen. Anschließend geht es in den Matobo-Nationalpark. Hier besuchen Sie das Grab des britischen Eroberers und Politikers Cecil Rhodes. Es begegnen Ihnen auch Felsmalereien der San-Buschleute. (FA)

**12. Tag (28.09.19) Hwange-Nationalpark** Nach dem Frühstück an Bord starten Sie zur Morgenpirsch. Der für seine großen Elefanten- und Büffelherden bekannte Hwange-Nationalpark ist Simbawes größtes Wildschutzgebiet. Mit etwas Glück treffen Sie neben Elefanten, Giraffen und Löwen auf Wildhun-

de und Rappenantilopen. Am Nachmittag geht es zurück zum Zug. (FA)

**13. Tag (29.09.19) Die Viktoriafälle** Nach einem letzten Frühstück an Bord heißt es heute Abschied nehmen. Ein kurzer Spaziergang führt vom Bahnhof zu den berühmten Viktoriafällen. Von zahlreichen Aussichtspunkten blicken Sie auf die 1,7 km lange Absturzkante, an der die tosenden Wassermassen des Sambesi-Flusses hinabrauschen. Sie fahren anschließend zu Ihrer stilvollen Safari-Lodge. Wer möchte, erkundet den Sambesi am Nachmittag vom Boot aus (Wunsch-Ausflug). Zum

Abschiedsabendessen genießen Sie ein Braai mit afrikanischen Spezialitäten am knisternden Lagerfeuer. (FA)

**14. Tag (30.09.19) Abschied von Afrika** Genießen Sie am Vormittag noch die wunderbare Naturkulisse oder wählen Sie aus dem Angebot an Wunsch-Aktivitäten. Dann fahren Sie zum Flughafen Victoria Falls und fliegen über Johannesburg zurück nach Frankfurt. (F)

**15. Tag (01.10.19) Ankunft** Am Vormittag treffen Sie in Deutschland ein. Bahnfahrt zurück zu Ihrem Ausgangsort (fakultativ).

## African Explorer: Juwel der Wüste

### Termin und Preise p. P. (2-Bett-Belegung/DZ)

|                                                                     |                   |         |
|---------------------------------------------------------------------|-------------------|---------|
| 17.09. – 01.10.19                                                   | Kategorie Elefant | 5.980 € |
|                                                                     | Kategorie Leopard | 7.500 € |
| <b>Aufpreis</b> Kategorie Elefant zur Alleinbenutzung/Einzelzimmer: |                   | 2.850 € |
| <b>Aufpreis</b> Rail & Fly innerhalb Deutschlands                   |                   | 90 €    |

|                                                                                                                                                                                                                                                                                                                            |       |
|----------------------------------------------------------------------------------------------------------------------------------------------------------------------------------------------------------------------------------------------------------------------------------------------------------------------------|-------|
| <b>Ausflugspaket</b>                                                                                                                                                                                                                                                                                                       | 280 € |
| <ul style="list-style-type: none"> <li>• Zusätzliche Abend-Pirschfahrt im Krüger-Nationalpark mit romantischem Busch-Dinner</li> <li>• Zusätzliche Wildbeobachtungsfahrt im offenen Geländefahrzeug im Hwange-Nationalpark</li> <li>• Boots-Safari auf dem Sambesi zum Sonnenuntergang mit Snacks und Getränken</li> </ul> |       |

### Leistungen

- Linienflüge Frankfurt – Johannesburg und Victoria Falls – Johannesburg – Frankfurt in der Economy Class
- Fahrt mit dem Sonderzug African Explorer mit 9 Übernachtungen im gebuchten Schlafabteil
- 1 Übernachtung in einer Lodge bei Johannesburg
- 1 Übernachtung in einer Safari-Lodge am Tor zum Krüger-Nationalpark
- 1 Übernachtung in einer stilvollen Safari-Lodge nahe den Viktoriafällen (bei Buchung der Abteil-Kategorie Leopard: 1 Übernachtung im legendären Victoria Falls Hotel)
- Mahlzeiten gemäß Reiseverlauf (F = Frühstück, M = Mittagessen, A = Abendessen)
- Spezialitätenessen und Biltong-Probe
- Ständige, Deutsch sprechende Lernidee-Chef-reiseleitung ab Johannesburg und bis Victoria Falls
- Deutsch sprechende Reiseleitung für je max. 25 Gäste ab Johannesburg und bis Victoria Falls
- Deutschsprachiger Arzt an Bord
- Stadtrundfahrt in Pretoria
- Tagesausflug per Bus durch Swasiland
- Stadtrundfahrt in Maputo mit Mittagessen an der Uferpromenade
- Wildbeobachtungsfahrten im Krüger-Nationalpark per Bus und Safari-Fahrzeug
- Fahrt auf der Panoramaroute per Bus mit Blyde River Canyon und God's Window
- Besichtigung der Ruinen von Great Zimbabwe
- Besuch des privaten Kapama-Schutzgebietes und des Hoedspruit Endangered Species Center
- Ausflug in den Matobo-Nationalpark mit Besuch von Cecil Rhodes' Grab und Besichtigung von Buschmann-Felszeichnungen
- Stadtrundgang in Bulawayo oder Besuch des Naturhistorischen bzw. des Eisenbahn-Museums
- Wildbeobachtungsfahrt im Hwange-Nationalpark
- Besuch der Viktoriafälle
- Ausflüge und Transfers in klimatisierten Bussen

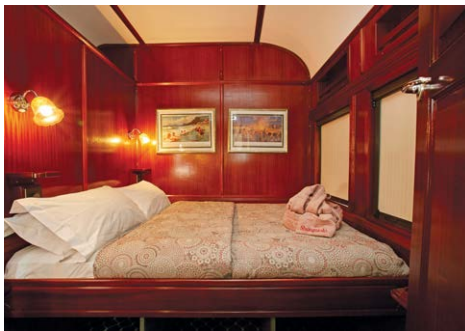
**Nicht enthalten:** Visum-Gebühr Mosambik (70 €, vor Abreise), Visum-Gebühr Simbabwe (30 US-\$, vor Ort), Wunsch-Ausflüge, Trinkgelder. **Reisepapiere und Impfungen:** Reisepass und Visa für Mosambik und Simbabwe erforderlich. Keine Impfungen vorgeschrieben. Malaria-Prophylaxe empfohlen. **Mindestteilnehmerzahl:** 50 Gäste (vgl. 7.1 der Allgemeinen Reisebedingungen von Lernidee Erlebnisreisen, Deutschland) **Maximalteilnehmerzahl:** 64 Gäste

Diese Reise ist allgemein nicht für Personen mit eingeschränkter Mobilität geeignet. Bitte kontaktieren Sie uns, um hierzu genauere Informationen unter Berücksichtigung Ihrer persönlichen Bedürfnisse zu erhalten.

# Ihr Sonderzug African Explorer



Kategorie Elefant mit Doppelbett



Kategorie Leopard mit Doppelbett



Kategorie Leopard mit Einzelbetten

Ihr rollendes Hotel, der renovierte Sonderzug African Explorer, verfügt über Schlafwagenabteile in zwei Abteilkategorien mit Doppel- oder Einzelbetten. In den zwei klimatisierten Restaurantwagen werden köstliche afrikanische und europäische Spezialitäten kredenzt. Immer ein besonderes Highlight: die Abendessen, die als 3-Gänge-Menüs in einer Sitzung gereicht werden. Im Barwagen können Sie bei einem kühlen Windhoek Lager oder einem der berühmten südafrikanischen Rotweine entspannen, Bordvorträgen Ihrer Reiseleitung lauschen, sich Ihrer Bordlektüre widmen und anregende Gespräche mit Ihren Mitreisenden führen.

An Bord ist legere Freizeitkleidung üblich, Abendkleidung benötigen Sie für diese Reise nicht. Auch ein Wäsche-Service wird während der gesamten Zugreise angeboten. Und für den Fall der Fälle ist die ganze Reise über ein Arzt an Bord.

Die rollende Veranda des African Explorer ist die offene Aussichtsplattform des gemütlichen Lounge-Wagens. Ein Paradies für Fotografen und Naturliebhaber gleichermaßen – der unverstellte Blick in die Wildnis erleichtert nicht nur Sichtungen seltener Tiere, er macht auch das Fotografieren besonders attraktiv. Keine störenden Reflexionen oder Schlieren, wie sie gern bei durch Fensterscheiben aufgenommenen Bildern auftreten, dafür aber genießen Sie jederzeit die direkte Verbindung mit der Natur. So wird Ihre Reise zur wahren Safari auf Schienen.

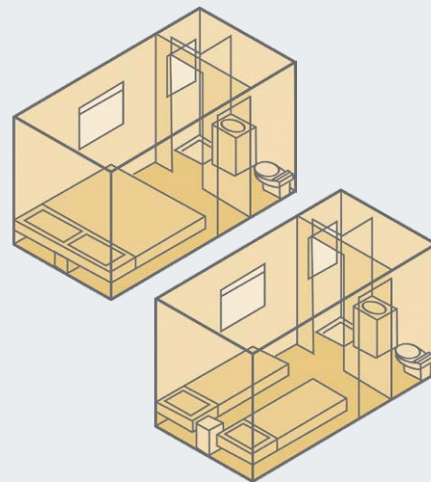
**Kategorie Elefant** Die ca. 7 m<sup>2</sup> grossen Abteile der Kategorie Elefant bieten Ihnen ein privates Bad mit Toilette, Dusche und

Waschbecken. Sie können wählen zwischen zwei Einzelbetten oder einem Doppelbett. Die Abteile dieser Kategorie verfügen über einen schmalen, hohen Kleiderschrank mit Kleiderbügeln. Der African Explorer verfügt über insgesamt 5 Waggons mit je 5 Abteilen der Kategorie Elefant.

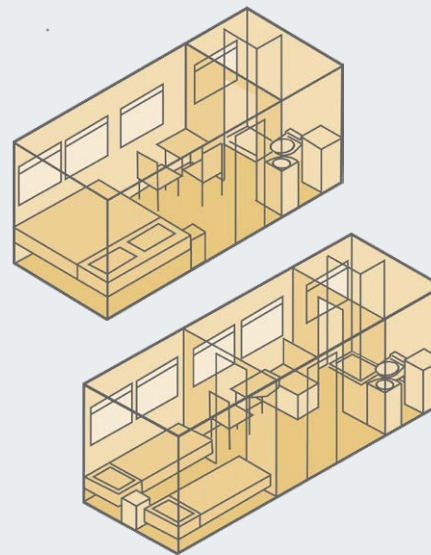
Zur Ausstattung aller Abteile gehören eine individuell regulierbare Klimaanlage, Steckdosen (220/230 V) mit Adapter, ein kleiner Safe, Handtücher, Fön und kleine Toilettenartikel. Die Betten werden täglich vom Personal hergerichtet. Die Fenster in allen Schlafabteilen können geöffnet werden (Jalousie und Sonnenrollo sind vorhanden). Grössere Gepäckstücke können unter den Betten sowie auf den oberen Gepäckablagen verstaut werden.

**Kategorie Leopard** Die Abteile der Kategorie Leopard sind ca. 10 m<sup>2</sup> gross und haben zwei untere Einzelbetten bzw. ein Doppelbett. Sie verfügen zusätzlich zur Abteil-Ausstattung der Kategorie Elefant über eine kleine Sitzecke und zeichnen sich aus durch ihre vorteilhafte Lage im Zug mit kürzerem Weg zum Restaurant. Es gibt insgesamt 5 Waggons mit jeweils 3 Abteil-Suiten.

Zur Ausstattung aller Abteile gehören eine individuell regulierbare Klimaanlage, Steckdosen (220/230 V) mit Adapter, ein kleiner Safe, Handtücher, Fön und kleine Toilettenartikel. Die Betten werden täglich vom Personal hergerichtet. Die Fenster in allen Schlafabteilen können geöffnet werden (Jalousie und Sonnenrollo sind vorhanden). Größere Gepäckstücke können unter den Betten sowie auf den oberen Gepäckablagen verstaut werden.



Kategorie Elefant mit Doppelbett bzw. Einzelbetten



Kategorie Leopard mit Doppelbett bzw. Einzelbetten

Bildnachweis: Bildarchiv Lernidee Erlebnisreisen, biker3 – Fotolia: 3; demerzel21 – Fotolia: 3; edan – Adobe Stock: 2; edan – Fotolia: 1; Julia Nieratschker: 1; Paula – Adobe Stock: 1; Rovos Rail Tours: 2, 4; taro02 – Fotolia: 1

Diese Reise wird in Zusammenarbeit mit Lernidee Erlebnisreisen GmbH, Berlin, durchgeführt. Es gelten die AGB von Lernidee Erlebnisreisen GmbH. Druck des Folders: Oktober 2018

## BERATUNG UND BUCHUNG:

# FIRST REISEBÜRO

TUI Deutschland GmbH  
Bertoldstr. 16 • 79098 Freiburg  
Tel: 0761-3686251 • Fax: 0761-3686203

E-Mail: [bzleser.freiburg1@first-reisebuero.de](mailto:bzleser.freiburg1@first-reisebuero.de)  
und bei allen Geschäftsstellen der Badischen Zeitung (außer Freiburg)